

GPS-Satellitennavigation Tour (Track) planen



GPS Tourenplanung

GPS-Empfänger können geplante Wege oder Touren als Route, d.h. aneinandergereihte Wegpunkte abspeichern.

Vorteil: Es wird immer bis zum nächsten Wegpunkt navigiert.

Zeit und Strecke dorthin werden, ebenso wie die Gesamtrest-Strecke und -Zeit angezeigt.

Nachteil: Limitierung von typ. 125 / 250 Wegpunkten pro Route

Alternative:

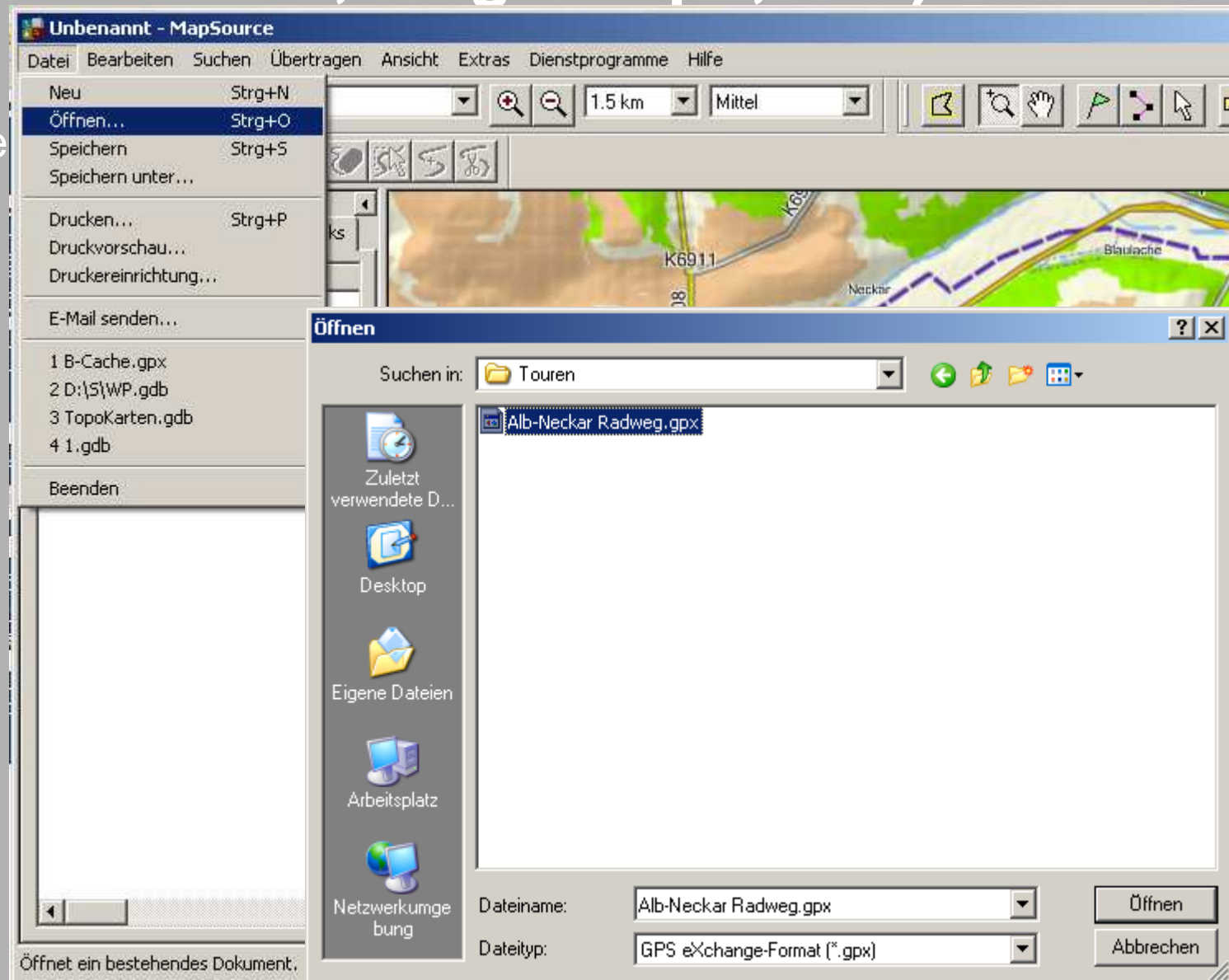
Geplante Wege oder Touren auf dem PC als Track zeichnen, auf dem GPS-Empfänger abspeichern und dann exakt diesen Weg mittels Tracback Funktion wieder abfahren

Vorteil: Bis 10.000 Trackpunkte pro geplanter Tour möglich (Trackname muß dann bei der Garmin GPS 60 und etrex Serie **ACTIVE LOG** sein, da sonst i.d.R. auf 500 Punkte begrenzt wird)

Nachteil: Keine Anzeige „Zeit und Strecke bis zum nächsten Wegpunkt“

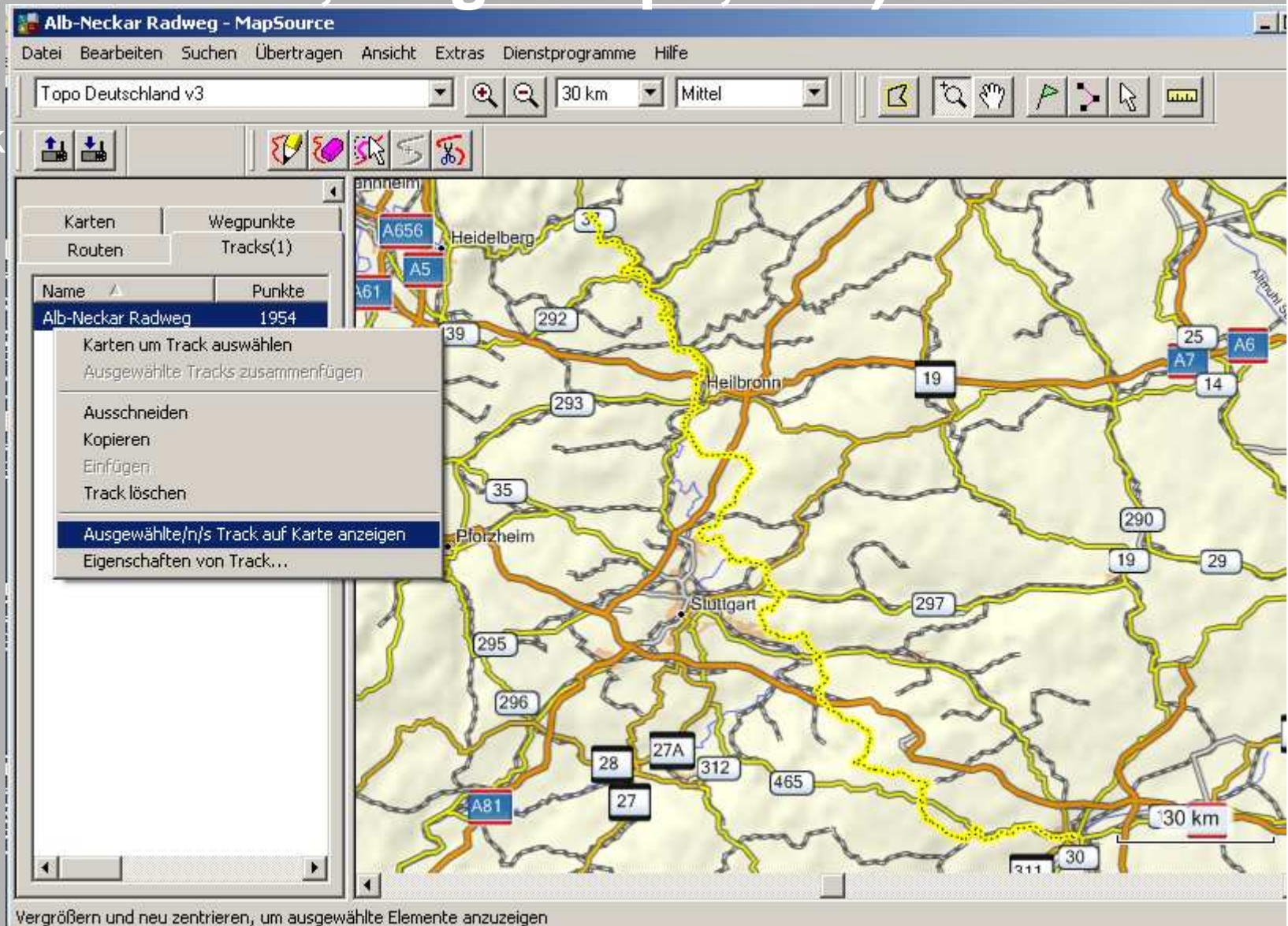
Tour (Download, MagicMaps, etc.) öffnen

Tour in
MapSource
öffnen



Tour (Download, MagicMaps, etc.) ansehen

Mit
Rechtsklick
den Track
auf der
Karte
anzeigen
lassen



Tour (Download, MagicMaps, etc.) Namen

Mit Doppelklick den Track umbenennen, damit dieser länger als 500 Punkte sein darf. (max.10.000)

The screenshot shows the MapSource interface with a map of Heidelberg. A track named 'Alb-Neckar Radweg' is selected in the 'Tracks(1)' list. The 'Trackeigenschaften' dialog box is open, showing the following data:

Index	Zeit	Höhe	Tiefe	Temperatur	Teilstrecke	Fahrzeit	Geschw./Teil	Richtung
1		478 m			80 m			23° we
2		477 m			43 m			66° we
3		477 m			166 m			90° we
4		478 m			140 m			3° wal
5		477 m			77 m			13° we
6		477 m			125 m			354° w
7		477 m			285 m			260° w
8		478 m			197 m			250° w
9		480 m			322 m			336° w
10		478 m			48 m			277° w

Summary statistics:

Punkte	Länge	Fläche	Verstrichene Zeit	Durchschnittsgeschwindigkeit
1954	239 km	1410 qkm		

Buttons in the dialog include: OK, Abbrechen, Umkehren, Filter..., Profil anzeigen..., Auf Karte anzeigen, and a search field for links.

Tour Höhenprofil

Höhenprofil betrachten

The screenshot displays a software interface for viewing a track's height profile. The main window, titled 'Höhenprofil', shows a graph of 'Höhe (m)' on the y-axis (0 to 1000) and 'Entfernung (km)' on the x-axis (0 to 239). The profile is a green area plot showing a significant elevation gain between 40 and 60 km, followed by smaller peaks. A red arrow points from the 'Höhenprofil' window to a map window in the bottom right, which shows the track's location on a road network with markers for 19, 29, 10, 30, A8, and A7. A '30 km' scale bar is visible on the map.

Below the graph is a table of track data:

Index	Zeit	Höhe	Tiefe	Temperatur	Teilstrecke	Fahrzeit	Geschw./Teil	Richtung
1		478 m			80 m			23° w
2		477 m			43 m			66° w
3		477 m			166 m			90° w
4		478 m			140 m			3° w
5		477 m			77 m			13° w
6		477 m			125 m			354° w
7		477 m			285 m			260° w
8		478 m			197 m			250° w
9		480 m			322 m			336° w
10		478 m			48 m			227° w

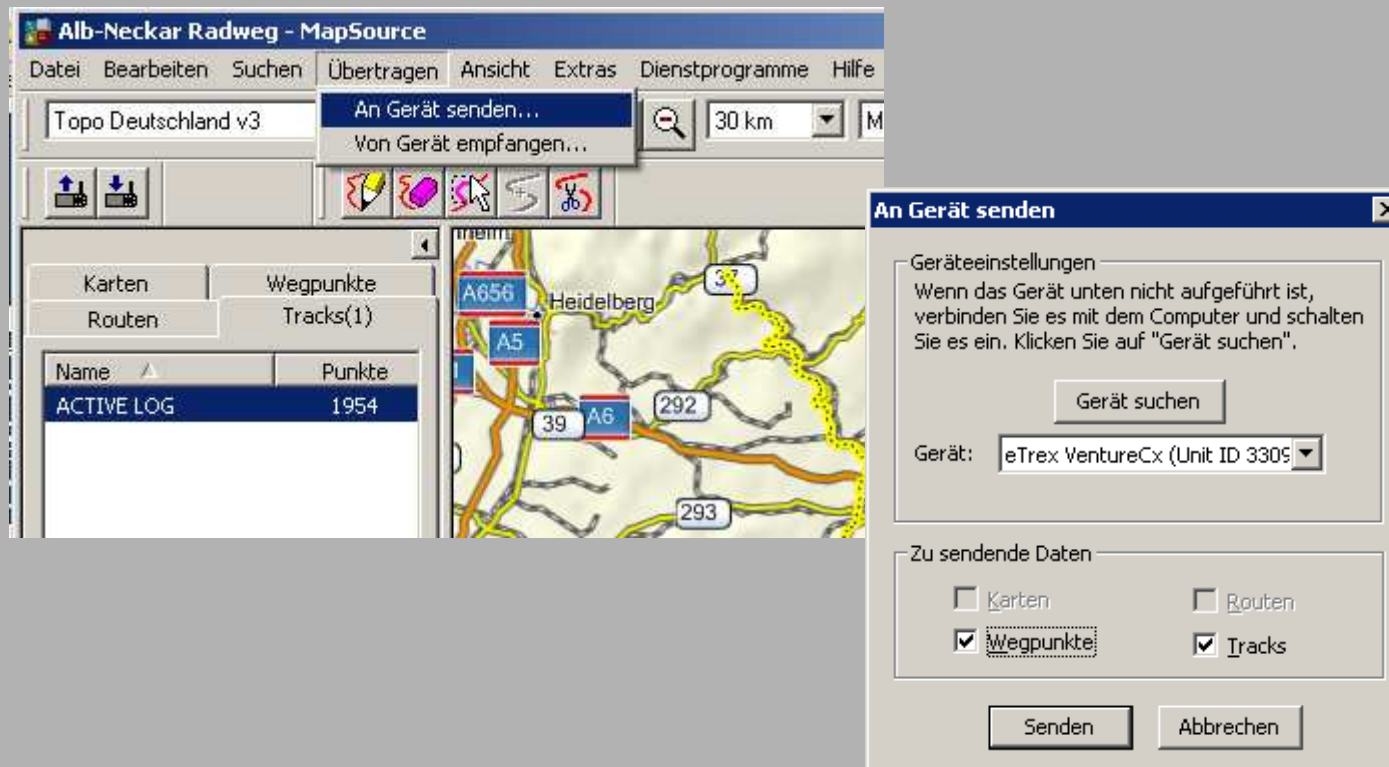
Below the table, there are summary statistics:

Punkte	Länge	Fläche	Verstrichene Zeit	Durchschnittsgeschwindigkeit
1954	239 km	1410 qkm		

Additional interface elements include a 'Trackeigenschaften' window with a name field containing 'ACTIVE LOG', a 'Karte auf ausgewählten Elementen zentrieren' checkbox, and buttons for 'Umkehren', 'Filter...', 'Profil anzeigen...', and 'Auf Karte anzeigen'.

Trackübertragung auf das GPS

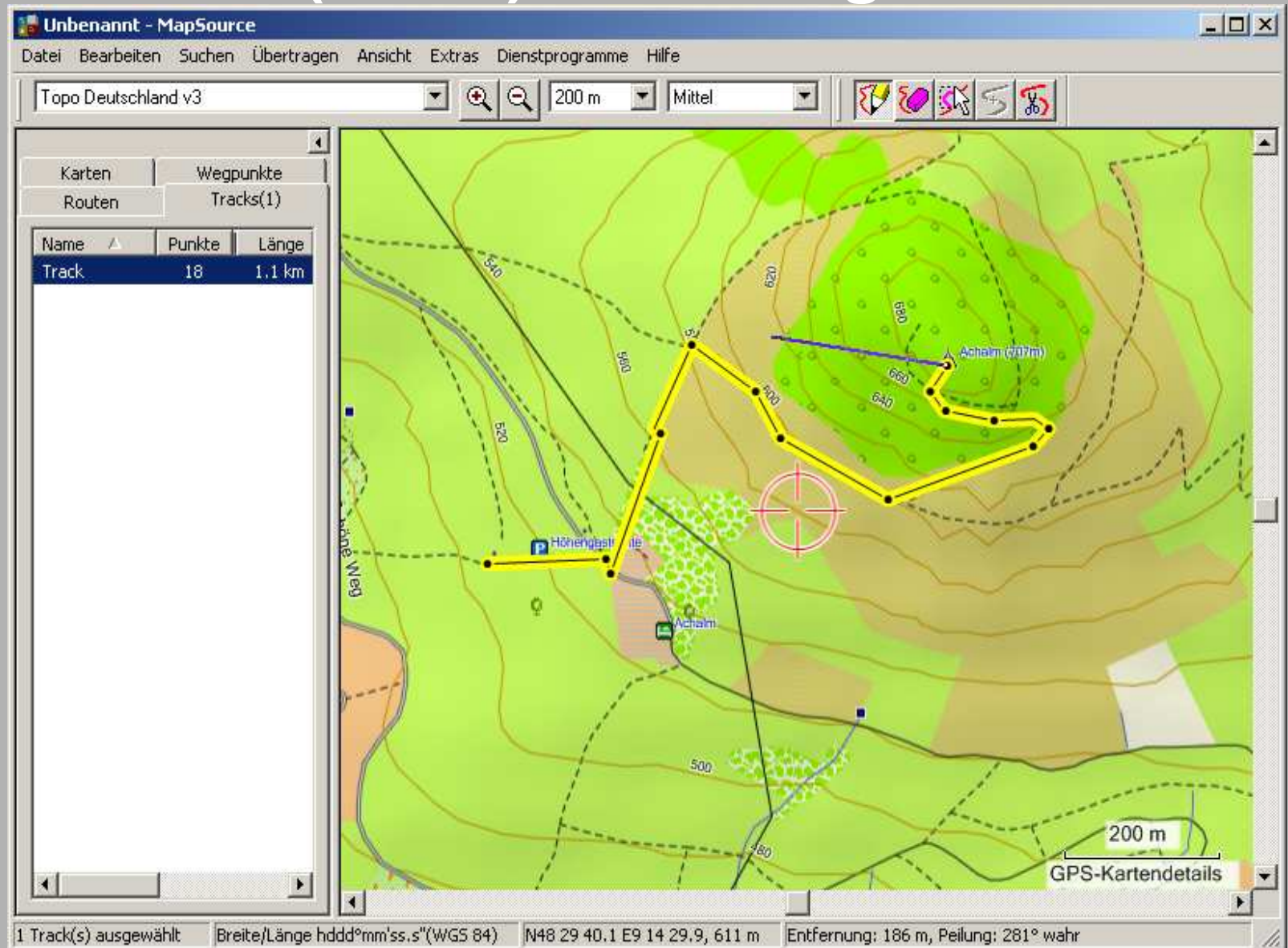
Erstellten Track
an das Gerät
senden



Manuelle Tour (Track) Erstellung

Geplante Strecke mit der Funktion „Track zeichnen“ erstellen

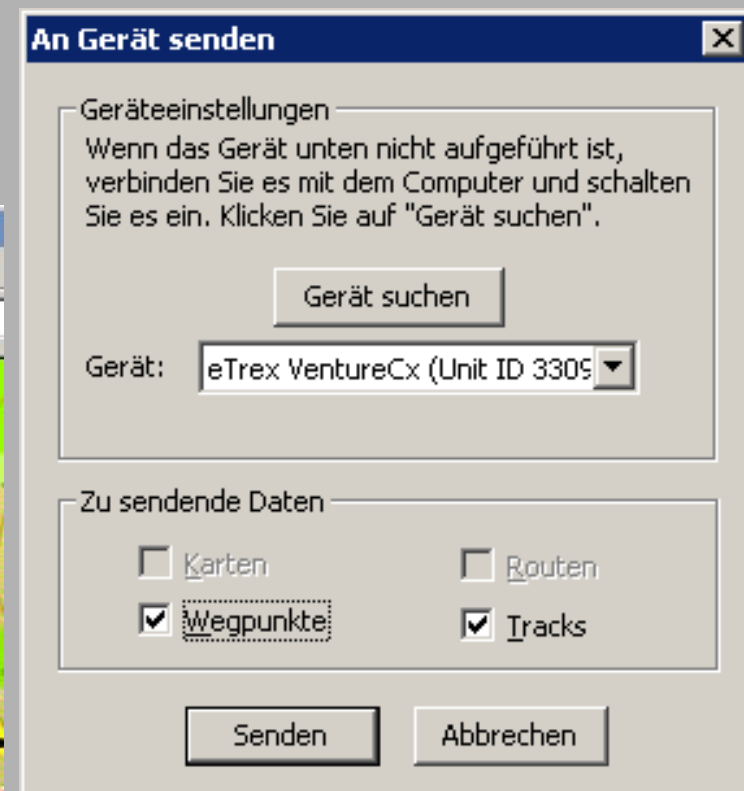
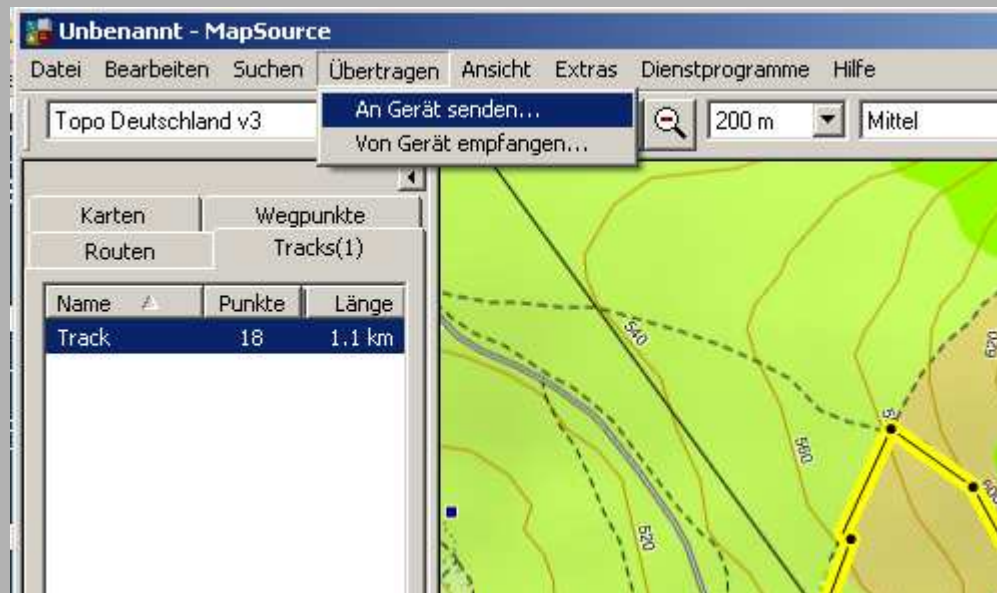
Ggf. Tracknamen anpassen



Trackübertragung auf das GPS

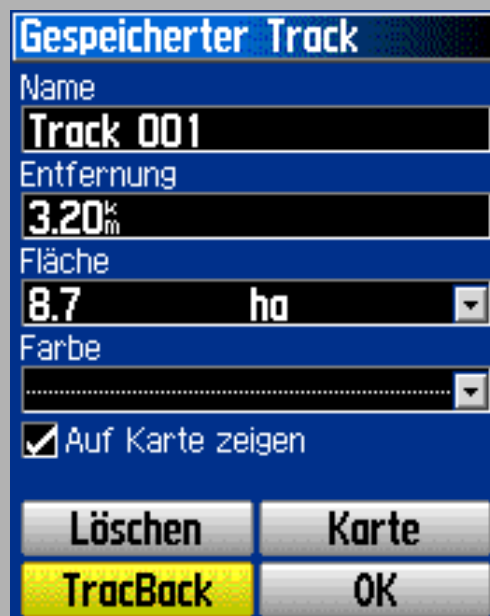
Erstellten Track
an das Gerät
senden

Hinweis: Tracks >500Punkte werden
vom Garmin GPS60 und etrex nur mit
dem Namen ACTIVE LOG akzeptiert



GPS - Praxis

Geplanten Track auswählen und Zielpunkt (Ende) definieren



GPS - Praxis

Dem geplanten Track mit Hilfe der Kartenseite oder „Kompassanzeige“ bis zum Zielpunkt (Ende) folgen

Kartenseite



„Kompassanzeige“

